

## À la une

## L'excès de vitesse devant son juge !

étude par Rémy JOSSEAUME

L'infraction d'excès de vitesse compte parmi les infractions pénales les plus constatées par les forces de police. Pour faire face à une verbalisation systématique ou se prémunir d'une sanction trop lourde, le contrevenant n'hésite plus à soumettre à son juge la légalité de la procédure.



© sdecoret

## Actualité

## Nouvelle vague de libre installation pour les huissiers et commissaires-priseurs judiciaires

focus

## « Être bâtonnier ou vice-bâtonnier du barreau de Paris offre une tribune formidable »

entretien avec Marie-Aimée PEYRON et Basile ADER

## Jurisprudence

## Chronique de jurisprudence du Tribunal des conflits et du Conseil d'État : le contentieux du monde judiciaire

par Sophie ROUSSEL

## Panorama de jurisprudence de la cour d'appel de Montpellier

sous la coordination de Christophe ALBIGES

## Gazette Spécialisée

## DROIT DES SOCIÉTÉS

SOUS LA RESPONSABILITÉ SCIENTIFIQUE DE

• Dorothée GALLOIS-COCHET

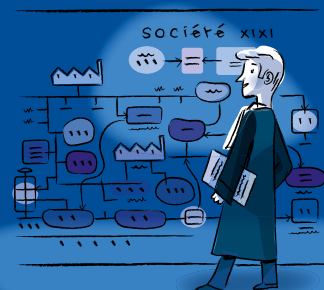
Professeur à l'université Paris-Dauphine

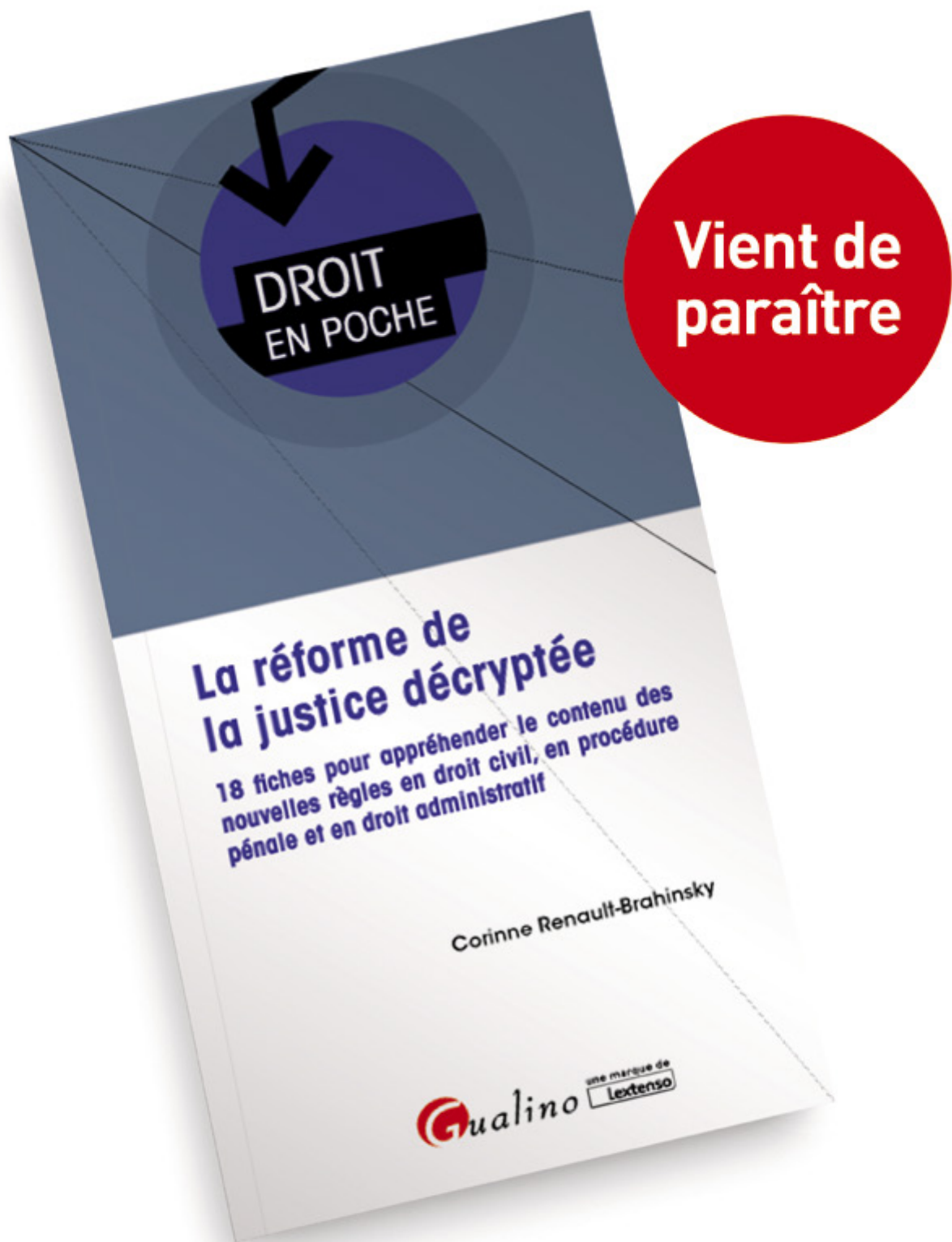
• Maud LAROCHE

Professeur à l'université de Rouen Normandie

AVEC LA PARTICIPATION DE

Clément BARRILLON, Adeline BENOIT, Matthieu BUCHBERGER, Marie CAFFIN-MOI, Étienne CASIMIR, Alexandre DALION, Dorothée GALLOIS-COCHET, Maud LAROCHE, Célia MAYRAN, Guillaume MEZACHE, Claire-Anne MICHEL, Camille MOROT-MONOMY, Jean-Marc MOULIN, Isabelle PRODHOMME, Mélissa RIVIÈRE, Karine RODRIGUEZ, Myriam ROUSSILLE, Edmond SCHLUMBERGER, Cécile SOMMELET, Mathieu STOCLET et Anne-Françoise ZATTARA-GROS





“ 18 fiches pour appréhender le contenu des nouvelles règles en droit civil, en procédure pénale et en droit administratif ”

Disponible  
sur

Librairie  
**lgdj**.fr  
www.lgdj.fr

## Gazette du Palais

Édité par Lextenso

1, Parvis de La Défense  
92044 Paris – La Défense (CEDEX)

P-DG, Directeur de la publication : Bruno Vergé ;  
Directrice générale déléguée : Emmanuelle Filiberti ;  
Présidente du Conseil scientifique :  
Marie Burguburu Charvet

Rédactrice en chef : Laurence Garnerie  
Coordinatrice de la Gazette spécialisée : Marie Rajchenbach  
Rédacteurs : Catherine Berlaud, Philippe Graveleau  
Assistante d'édition : Elsa Boulinguez  
Assistante de direction : Evelyne Chelza

Rédaction :  
Tél. : 01 40 93 40 00  
Courriel : redactiongp@lextenso.fr

Abonnements :  
Tél. : 01 40 93 40 40  
Courriel : abonnements@lextenso.fr

Publicité : benoit.favre@lextenso.fr  
Tél. : 01 40 93 40 68

Tarifs 2019  
\* Prix TTC au n° : 15,32 €  
+ frais de port  
\* Abonnement France (un an) :  
Journal seul : 474,77 € TTC  
Recueils + table seuls : 454,35 € TTC  
Journal, recueil + table : 646,29 €  
\* Abonnement étranger (un an) :  
Journal seul : 520 €  
Journal, recueil + table : 732 €

Internet : [gazette-du-palais.fr](http://gazette-du-palais.fr)  
Twitter : @gazpal

Commission paritaire n° 0523 T 83097  
ISSN 0242-6331  
Dépôt légal à parution  
Imprimé par Jouve 1, rue du Docteur Sauvé 53100 Mayenne  
sur des papiers produits aux Pays-Bas et en Italie,  
issus de forêts gérées durablement ;  
0% de fibres recyclées ; impact gaz à effet de serre  
pour un exemplaire : 208 g éq. CO<sub>2</sub>



Illustration de la Gazette spécialisée sur la couverture :  
Fanny Dallé-Asté / Da-fanny

Toute reproduction, même partielle, est interdite,  
sauf exceptions prévues par la loi.

Projets d'articles : les manuscrits doivent être adressés par  
courriel en format word à [redactiongp@lextenso.fr](mailto:redactiongp@lextenso.fr)  
et comporter 15 000 caractères maximum (notes de bas  
de page et espaces compris). Nous vous remercions  
par ailleurs d'indiquer vos coordonnées complètes  
ainsi que vos titres ou fonctions professionnels.  
La rédaction n'est pas responsable des manuscrits  
communiqués.

La Gazette du Palais se réfère de la manière suivante :  
Gaz. Pal. 3 janv. 2019, n° 257k3, p. 27

Un encart « Kiosque Lextenso » est joint à ce numéro.

## Actualité

- Nouvelle vague de libre installation pour les huissiers  
et commissaires-priseurs judiciaires 5
- « Être bâtonnier ou vice-bâtonnier du barreau de Paris offre  
une tribune formidable »  
entretien avec Marie-Aimée PEYRON et Basile ADER 10

## Doctrine

- L'excès de vitesse devant son juge !  
étude par Rémy JOSSEAUME 14

## Jurisprudence

- Terrorisme : application de la loi dans le temps et règle  
*non bis in idem*  
note par Rodolphe MÉSA sous Cass. crim., 14 nov. 2019 18
- L'obligation de bonne foi de la banque dans la rupture  
des négociations engagées avec une société cliente  
note par Jérôme LASSERRE CAPDEVILLE sous CA Nancy, 31 oct. 2019 21
- Chronique de jurisprudence du Tribunal des conflits  
et du Conseil d'État : le contentieux du monde judiciaire  
par Sophie ROUSSEL 25
- Panorama de jurisprudence de la cour d'appel de Montpellier  
sous la coordination de Christophe ALBIGES 29
- Panorama de jurisprudence de la Cour de cassation  
par Catherine BERLAUD 38
- Panorama de jurisprudence de la Cour européenne des droits  
de l'Homme 42
- Panorama de jurisprudence du Conseil d'État  
par Philippe GRAVELEAU 44

## Aux marches du Palais

### Carte blanche

- La nouvelle « Avocature » selon Daniel Soulez Larivière  
étude par Loïc DUSSEAU 48

## Gazette Spécialisée

### DROIT DES SOCIÉTÉS

Sous la responsabilité scientifique de  
Dorothee GALLOIS-COCHET et Maud LAROCHE

**Nous informons nos lecteurs que la parution  
de la Gazette du Palais reprendra le 7 janvier 2020.  
Excellentes fêtes de fin d'année.**