

## À la une

### Les personnels de greffes sortent de leur réserve

Les personnels de greffe connaissent les rouages intimes de la machine judiciaire. À ce titre, ils pourraient nourrir utilement les réflexions sur la réforme de la justice. Encore faudrait-il penser à leur donner la parole.



© biker3

## Actualité

### « La Conférence des bâtonniers doit être forte politiquement au sein du CNB »

entretien avec Jérôme GAVAUDAN

## Technique

### Les sociétés d'exercice de droit commun : des nouveautés spectaculaires !

par Bastien BRIGNON et Hervé CHEMOULI

## Jurisprudence

### Promesse de vente et bien du domaine public

note par Thibaut LELEU  
sous CE, 15 nov. 2017

### Chronique de jurisprudence de droit des contrats

par Dimitri HOUTCIEFF

## Gazette Spécialisée

### DROIT DE LA FAMILLE

SOUS LA RESPONSABILITÉ SCIENTIFIQUE DE

• Élodie MULON

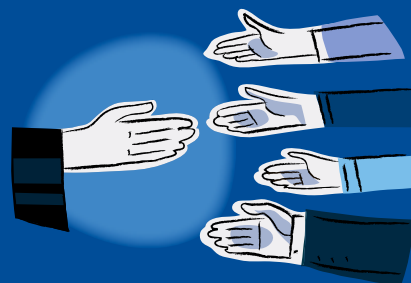
Avocat au barreau de Paris, associé, Mulon Associés

• Béatrice WEISS-GOUT

Avocat au barreau de Paris, BWG Associés

AVEC LA PARTICIPATION DE

Camille ANGER, Noémie ASSUIED, Élise BATAILLE, Arnaud BAUTRAIT-LOTTELLIER, Béatrice BLOQUEL, Coline LE CAM-MAYOU, Anne-Laure CASADO, Flora CASSOUDESALLE, Mélanie COURMONT-JAMET, Olivia CROS, Valentine DARMOIS, Alice DEPRET, Laurie DIMITROV, Bertille DUCENE, Cyrielle DUFLOUX, Marion GALVEZ, Pauline GOURDON, Sarajoan HAMOU, Arnaud LEICK, Héroïse MALHERBE, Rahima NATO-KALFANE, Marie-Laure NIBOYET, Niamh NÍ GHAIRBHIA, Julie PIERROT-BLONDEAU, Isabelle REIN-LESCASTEREYRES, Charlotte ROBBE, Anne-Laure SARDABY, Clara SCHLEMMER-BÉGUÉ et Stéphanie TRAVADE-LANNOY



**Lextenso**

Le Droit à la simplicité

CLAIRE, AVOCATE  
PORTÉE SUR L'EXCELLENCE

160 DE QJ\*

ET VOUS ?

RENDEZ-VOUS SUR [LEXTENSO.FR](https://www.lextenso.fr)

Pour améliorer votre QJ, testez toute la base juridique Lextenso gratuitement pendant 8 jours et bénéficiez des derniers mois de l'année offerts.

\***Quotient Juridique** : indice évaluant la capacité à trouver facilement l'information juridique la plus pertinente, à un coût optimal.

## Gazette du Palais

La Gazette du Palais - Société du Harlay

12, Place Dauphine - 75001 Paris

Tél. : 01 44 32 01 50

Président du Conseil d'administration :

Marie Burguburu Charvet

Directeur général : Pierre-Yves Romain

Édité par Lextenso-éditions SA (locataire-gérant)

70, rue du Gouverneur Général Éboué

92131 Issy-les-Moulineaux Cedex

Président-Directeur général, Directeur de la publication :

Emmanuelle Filiberti

Rédacteur en chef : Clémentine Kleitz

Rédacteur en chef adjoint : Laurence Garnerie

Coordinatrice de la Gazette spécialisée : Marie Rajchenbach

Rédacteurs : Catherine Berlaud, Philippe Graveleau

Assistante d'édition : Elsa Boulinguez

Assistante de direction : Evelyne Chelza

Rédaction : 70, rue du Gouverneur Général Éboué

92131 Issy-les-Moulineaux Cedex

Tél. : 01 40 93 40 00

Courriel : redactiongp@lextenso.fr

Abonnements : 70, rue du Gouverneur Général Éboué

92131 Issy-les-Moulineaux Cedex

Tél. : 01 40 93 40 40

Courriel : abonnements@lextenso.fr

Publicité : benoit.favre@lextenso.fr

Tél. : 01 40 93 40 68

Tarifs 2018

\* Prix TTC au n° : 15,32 €

+ frais de port

\* Abonnement France (un an) :

Journal seul : 454,35 € TTC

Recueils + table seuls : 433,93 € TTC

Journal, recueil + table : 620,77 €

\* Abonnement étranger (un an) :

Journal seul : 505 €

Journal, recueil + table : 697 €

Internet : [www.gazettedupalais.com](http://www.gazettedupalais.com)

Twitter : @gazpal

Commission paritaire n° H 0518T83097

ISSN 0242-6331

Dépôt légal à parution

Imprimé par Jouve 1, rue du Docteur Sauvé 53100 Mayenne

sur des papiers produits aux Pays-Bas et en Italie,

issus de forêts gérées durablement ;

0% de fibres recyclées ; impact gaz à effet de serre

pour un exemplaire : 208 g éq. CO<sub>2</sub>



Illustration de la Gazette spécialisée sur la couverture :

Fanny Dallé-Asté / Da-fanny

Toute reproduction, même partielle, est interdite,  
sauf exceptions prévues par la loi.

Projets d'articles : les manuscrits doivent être adressés par  
courriel en format word à [redactiongp@lextenso.fr](mailto:redactiongp@lextenso.fr)  
et comporter 15 000 caractères maximum (notes de bas  
de page et espaces compris). Nous vous remercions  
par ailleurs d'indiquer vos coordonnées complètes  
ainsi que vos titres ou fonctions professionnels.  
La rédaction n'est pas responsable des manuscrits  
communiqués.

La Gazette du Palais se réfère de la manière suivante :  
Gaz. Pal. 3 janv. 2017, n° 257k3, p. 27

## Actualité

- Les personnels de greffes sortent de leur réserve 5
- Dans les pas des Juristes En Marche 9
- « La Conférence des bâtonniers doit être forte politiquement  
au sein du CNB »  
entretien avec Jérôme GAVAUDAN 11
- « Je veux ouvrir l'école, la connecter avec le monde »  
entretien avec Pierre BERLIOZ 13

## Technique

- Les sociétés d'exercice de droit commun : des nouveautés  
spectaculaires !  
par Bastien BRIGNON et Hervé CHEMOULI 16

## Jurisprudence

- Promesse de vente et bien du domaine public  
note par Thibaut LELEU sous CE, 15 nov. 2017 19
- Nouvelles interrogations sur les sanctions applicables au recours  
au « diviseur 360 » pour calculer le taux conventionnel en cas  
de crédits aux consommateurs  
note par Jérôme LASSERRE CAPDEVILLE sous CA Paris, 5-6, 17 nov. 2017 23
- Chronique de jurisprudence de droit des contrats  
par Dimitri HOUTCIEFF 26
- Panorama de jurisprudence de la Cour de cassation  
par Catherine BERLAUD 38
- Panorama de jurisprudence du Conseil d'État  
par Philippe GRAVELEAU 43
- Panorama de jurisprudence de la Cour européenne des droits  
de l'Homme  
par Catherine BERLAUD 46

## Gazette Spécialisée

### DROIT DE LA FAMILLE

47

Sous la responsabilité scientifique de  
Élodie MULON et Béatrice WEISS-GOUT

La rédaction de la *Gazette du Palais*  
vous souhaite une très belle année 2018