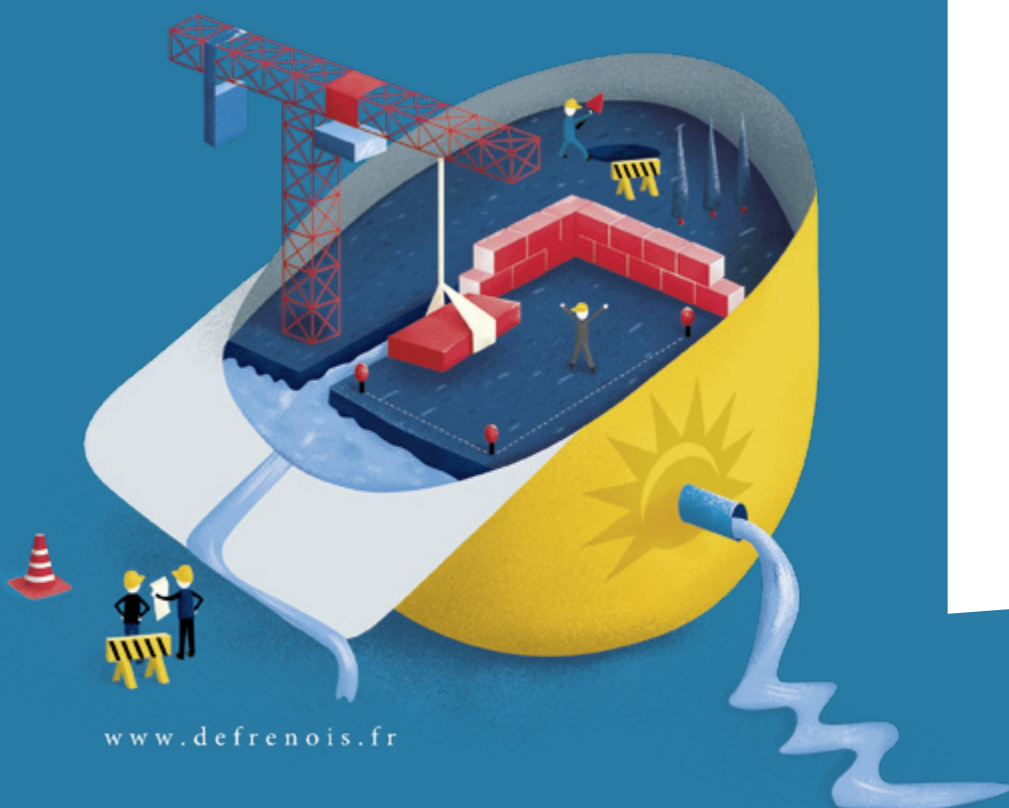


**DOCTRINE** P. 17

IMMOBILIER

# Le droit de superficie : un droit réel applicable à la division d'un bien immobilier entre propriétaire du fonds et propriétaire de l'espace

par *Laetitia Tranchant*

www.defrenois.fr

**ACTUALITÉS** P. 5

ENTREPRISE

Les décisions des associés d'une SAS doivent réunir au moins la majorité des voix exprimées

IMMOBILIER

La renonciation à la mitoyenneté d'une haie nécessite un acte notarié qui doit être publié au service de la publicité foncière

PROFESSIONS

Retouches mineures de certaines dispositions statutaires de la profession notariale

**PRATIQUE** P. 11

PROFESSIONS

Le notaire à l'épreuve de l'opposition régulière formée par le syndicat des copropriétaires

par *Alban Gratadeix***CHRONIQUES** P. 22

RURAL

Droit rural

par *François Delorme, Didier Krajeski*  
et *Franck Roussel*

# COMITÉ DE RÉDACTION

## DIRECTION ÉDITORIALE

Michel GRIMALDI, *professeur émérite de l'université Paris-Panthéon-Assas*  
Christophe VERNIÈRES, *professeur à l'école de droit de la Sorbonne (Paris 1)*

Solange BECQUÉ-ICKOWICZ, *professeur à l'université de Montpellier*  
Frédéric BICHERON, *professeur à l'université Paris Est - Créteil Val-de-Marne (Paris 12)*  
Gilles BONNET, *notaire à Paris*  
Séverine CABRILLAC, *professeur à l'université de Montpellier*  
Gérard CHAMPENOIS, *professeur émérite de l'université Paris-Panthéon-Assas*  
Isabelle DAURIAC, *professeur à l'université Paris Descartes*  
François DELORME, *notaire à Blérancourt*  
Cyrille FARENC, *notaire à Saint-Martin-en-Haut*  
Sophie GAUDEMET, *professeur à l'université Paris-Panthéon-Assas*  
Charles GIJSBERS, *professeur à l'université Paris-Panthéon-Assas*  
Daniel GUTMANN, *professeur à l'école de droit de la Sorbonne (Paris 1)*  
Mathias LATINA, *professeur à l'université Côte d'Azur*  
Marie-Anne LE FLOCH, *notaire à Paris*  
Marc NICOD, *professeur à l'université Toulouse 1 Capitole*  
Bernard REYNIS, *notaire honoraire, président honoraire du CSN, ancien conseiller à la Cour de cassation*  
François RIPART, *notaire à Sevrans*  
Franck ROUSSEL, *directeur adjoint du Cridon Sud-Ouest, chargé d'enseignement à l'université de Bordeaux*  
Frédéric ROUSSEL, *directeur général de l'ANC, chargé de mission au CSN*  
Jean-François SAGAUT, *notaire à Paris, président du 111<sup>e</sup> congrès des notaires de France*  
Dominique SAVOURÉ, *notaire à Versailles, chargé d'enseignement à l'université Paris-Panthéon-Assas*  
Bernard VAREILLE, *professeur émérite de l'université de Limoges*  
Frédéric VAUVILLÉ, *professeur à l'université Lille Nord de France, conseiller scientifique du CRIDON Nord-Est*  
Olivier VIX, *notaire à Rouffach, président honoraire de la chambre des notaires du Haut-Rhin*

## CONSEIL SCIENTIFIQUE

Laurent AYNÈS, *professeur émérite de l'université Panthéon-Sorbonne (Paris 1)*  
Jacques COMBRET, *notaire honoraire, président honoraire du congrès des notaires de France*  
Michel GRIMALDI, *professeur émérite de l'université Paris-Panthéon-Assas*  
Hervé LÉCUYER, *professeur à l'université Paris-Panthéon-Assas*  
Cyril NOURISSAT, *professeur à l'université Jean-Moulin (Lyon 3), ancien recteur de l'académie de Dijon*  
Hugues PÉRINET-MARQUET, *professeur à l'université Paris-Panthéon-Assas*  
Christian PISANI, *notaire honoraire, président honoraire de la chambre interdépartementale des notaires de Paris*  
Gilles ROUZET, *notaire honoraire, conseiller honoraire à la Cour de cassation, ancien professeur associé à l'université de Bordeaux*  
Jean-François SAGAUT, *notaire à Paris, président du 111<sup>e</sup> congrès des notaires de France*  
Bernard VAREILLE, *professeur émérite de l'université de Limoges*

## RÉDACTION

Revue éditée par Lextenso, 1, Parvis de La Défense - 92044 Paris – La Défense (CEDEX)  
**Directrice générale, Directrice de la publication :** Emmanuelle Filiberti. **Rédactrice en chef :** L. Ricco.  
**Rédactrices spécialisées :** E. Guérin - C. Burban. **Assistante :** C. Bardet.  
Tél. : 01.40.93.40.43 - defrenois.redaction@lextenso.fr

**Abonnements :** Tél. : 01 40 93 40 40 - relationsclients@lextenso.fr -  
Tarifs 2024 : Abonnement papier + version feuilletable numérique France : 678,97 € TTC - Étranger : 831,25 €  
Abonnement feuilletable numérique France : 321,62 € TTC - Étranger : 315 €  
Prix au numéro France : 28,59 € TTC - Étranger : 29 €. Tarifs étudiants : nous consulter.

**Annonces et Publicité :** Tél. : 01 40 93 40 68 - 07 60 98 54 55 - julien.combaud@lextenso.fr - Tarifs : nous consulter.

**Crédits :** Dessin de couverture par Julie Le Cor.  
Toute reproduction, même partielle, est interdite, sauf exceptions prévues par la loi.

Le Defrénois peut désormais être cité de la façon suivante : DEF 23 nov. 2021, n° DEF204p8.  
Le numéro de type DEF204p8 est un numéro d'identifiant unique permettant de retrouver directement l'article via un moteur de recherche ou sur [www.labase-lextenso.fr](http://www.labase-lextenso.fr)

Imprimé chez Dupliprint Mayenne - 733, rue Saint Léonard, 53101 Mayenne CEDEX  
sur des papiers produits en Autriche (couverture, 0% de fibres recyclées)  
et en Allemagne (intérieur, 100% de fibres recyclées), issus de forêts gérées durablement ;  
impact gaz à effet de serre pour un exemplaire : 448 g éq. CO<sub>2</sub>  
CPPAP n° 1127 T 79130 - ISSN : 2116-9578. Dépôt légal : à parution.



## ACTUALITÉS P. 5

### À LA UNE

DEF223f2 ■ Les décisions des associés d'une SAS doivent réunir au moins la majorité des voix exprimées

---

### ACTES COURANTS - IMMOBILIER

DEF223e7 ■ La renonciation à la mitoyenneté d'une haie nécessite un acte notarié qui doit être publié au service de la publicité foncière

---

### ACTES COURANTS - IMMOBILIER

DEF223e8 ■ La vileté du prix s'apprécie à la date de la promesse de vente et non à celle de la levée de l'option

---

### FAMILLE - PATRIMOINE

DEF223e9 ■ Conditions de la renonciation efficace à l'usufruit

---

### PROFESSION

DEF223f0 ■ Retouches mineures de certaines dispositions statutaires de la profession notariale

---

## PRATIQUE P. 11

### QUESTIONS-RÉPONSES

DEF223b0 ■ Le notaire à l'épreuve de l'opposition régulière formée par le syndicat des copropriétaires par **Alban Gratadeix**

---

## DOCTRINE P. 17

DEF222x0 ■ Le droit de superficie : un droit réel applicable à la division d'un bien immobilier entre propriétaire du fonds et propriétaire de l'espace par **Laetitia Tranchant**

---

## CHRONIQUES P. 22

DEF223a9 ■ Droit rural par **François Delorme, Didier Krajeski** et **Franck Roussel**

---

## VIE PRO P. 30

---

## OFFRES ET DEMANDES P. 34

---

## INDICES P. 36

---