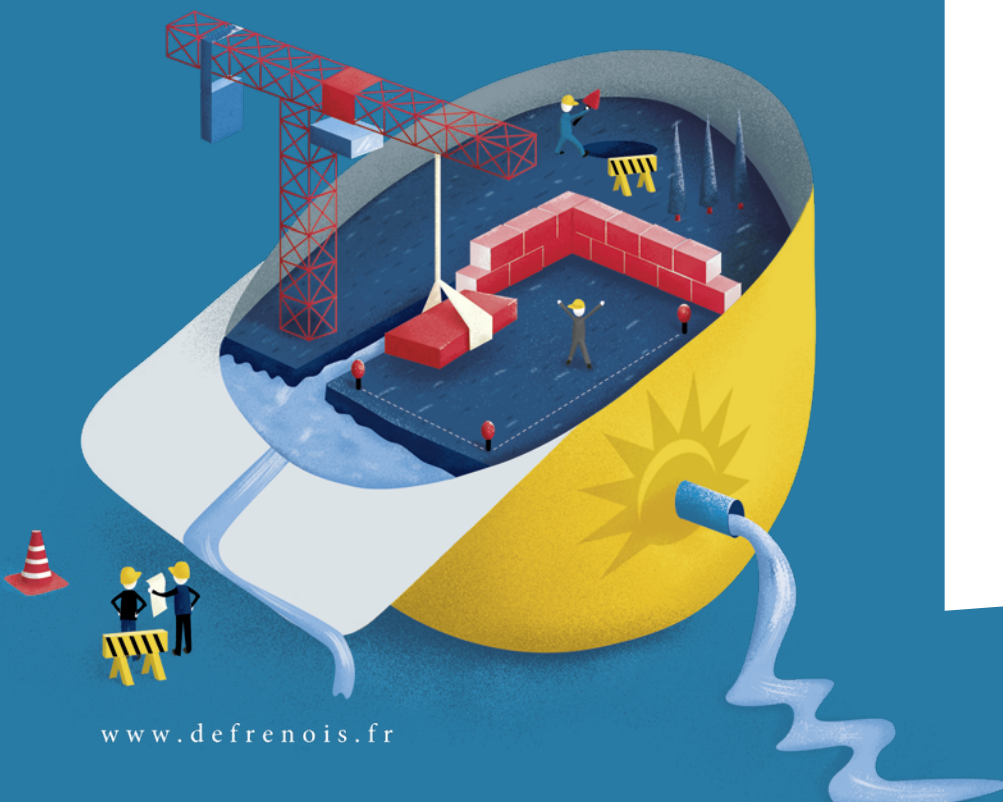


PRATIQUE P. 13

IMMOBILIER

Autorisations d'urbanisme : déclenchement et déroulement du contrôle de conformité

par **Francis Polizzi** et **Guillaume Daudré**

**ACTUALITÉS** P. 5

IMMOBILIER

CCMI : étendue de la réparation due par le prêteur qui débloque les fonds sans attestation de garantie de livraison

IMMOBILIER

Nouvelles dispositions relatives au registre des sûretés mobilières

PERSONNES / FAMILLE

Résistance de la cour d'appel de renvoi sur la fonction de l'interprète dans un testament international

RURAL

Conséquences du report de l'âge légal de la retraite sur les conditions de résiliation des baux ruraux

PRATIQUE P. 21

IMMOBILIER

La vente du bien loué face aux nouvelles exigences de performance énergétique

par **Mathieu Soulié**

DOCTRINE P. 25

PERSONNES / FAMILLE

Pour une ingratitude matrimoniale

par **Alex Tani**

COMITÉ DE RÉDACTION

DIRECTION ÉDITORIALE

Michel GRIMALDI, *professeur émérite de l'université Paris-Panthéon-Assas*
Christophe VERNIÈRES, *professeur à l'école de droit de la Sorbonne (Paris 1)*

Jean-Jacques BARBIERI, *agrégé des facultés de droit*
Solange BECQUÉ-ICKOWICZ, *professeur à l'université de Montpellier*
Frédéric BICHERON, *professeur à l'université Paris Est - Créteil Val-de-Marne (Paris 12)*
Gilles BONNET, *notaire à Paris*
Séverine CABRILLAC, *professeur à l'université de Montpellier*
Gérard CHAMPENOIS, *professeur émérite de l'université Paris-Panthéon-Assas*
Isabelle DAURIAC, *professeur à l'université Paris Descartes*
François DELORME, *notaire à Blérancourt*
Cyrille FARENC, *notaire à Saint-Martin-en-Haut*
Sophie GAUDEMET, *professeur à l'université Paris-Panthéon-Assas*
Charles GIJSBERS, *professeur à l'université Paris-Panthéon-Assas*
Daniel GUTMANN, *professeur à l'école de droit de la Sorbonne (Paris 1)*
Mathias LATINA, *professeur à l'université Côte d'Azur*
Marie-Anne LE FLOCH, *notaire à Paris*
Marc NICOD, *professeur à l'université Toulouse 1 Capitole*
Bernard REYNIS, *notaire honoraire, président honoraire du CSN, ancien conseiller à la Cour de cassation*
Franck ROUSSEL, *directeur adjoint du Cridon Sud-Ouest, chargé d'enseignement à l'université de Bordeaux*
Frédéric ROUSSEL, *directeur général de l'ANC, chargé de mission au CSN*
Jean-François SAGAUT, *notaire à Paris, président du 111^e congrès des notaires de France*
Dominique SAVOURÉ, *notaire à Versailles, chargé d'enseignement à l'université Paris-Panthéon-Assas*
Bernard VAREILLE, *professeur émérite de l'université de Limoges*
Frédéric VAUVILLÉ, *professeur à l'université Lille Nord de France, conseiller scientifique du CRIDON Nord-Est*

CONSEIL SCIENTIFIQUE

Laurent AYNÈS, *professeur émérite de l'université Panthéon-Sorbonne (Paris 1)*
Jacques COMBRET, *notaire honoraire, président honoraire du congrès des notaires de France*
Michel GRIMALDI, *professeur émérite de l'université Paris-Panthéon-Assas*
Hervé LÉCUYER, *professeur à l'université Paris-Panthéon-Assas*
Cyril NOURISSAT, *professeur à l'université Jean-Moulin (Lyon 3), ancien recteur de l'académie de Dijon*
Hugues PÉRINET-MARQUET, *professeur à l'université Paris-Panthéon-Assas*
Christian PISANI, *notaire honoraire, président honoraire de la chambre interdépartementale des notaires de Paris*
Gilles ROUZET, *notaire honoraire, conseiller honoraire à la Cour de cassation, ancien professeur associé à l'université de Bordeaux*
Jean-François SAGAUT, *notaire à Paris, président du 111^e congrès des notaires de France*
Bernard VAREILLE, *professeur émérite de l'université de Limoges*

RÉDACTION

Revue éditée par Lextenso, 1, Parvis de La Défense - 92044 Paris – La Défense (CEDEX)
P-DG, **Directeur de la publication** : Bruno Vergé. **Directrice générale déléguée** : Emmanuelle Filiberti. **Rédactrice en chef** : L. Ricco.
Rédactrices spécialisées : E. Guérin - C. Burban. **Assistante** : C. Bardet.
Tél. : 01.40.93.40.43 - Fax : 01.41.08.23.60 - defrenoix.redaction@lextenso.fr

Abonnements : Tél. : 01 40 93 40 40 - Fax : 01 41 09 92 10 - abonnements@lextenso.fr -
Tarifs 2023 : Abonnement papier + version feuilletable numérique France : 658,55 € TTC - Étranger : 802,25 €
Abonnement feuilletable numérique France : 311,41 € TTC - Étranger : 305 €
Prix au numéro France : 27,57 € TTC - Étranger : 28 €. Tarifs étudiants : nous consulter.

Annonces et Publicité : Tél. : 01 40 93 40 68 - Fax : 01 41 09 92 07 - benoit.favre@lextenso.fr - Tarifs : nous consulter.

Crédits : Dessin de couverture par Julie Le Cor.
Toute reproduction, même partielle, est interdite, sauf exceptions prévues par la loi.

Le Defrénois peut désormais être cité de la façon suivante : DEF 23 nov. 2021, n° DEF204p8.
Le numéro de type DEF204p8 est un numéro d'identifiant unique permettant de retrouver directement l'article via un moteur de recherche ou sur www.labase-lextenso.fr

Imprimé chez Dupliprint Mayenne - 733, rue Saint Léonard, 53101 Mayenne CEDEX
sur des papiers produits en Autriche (couverture, 0% de fibres recyclées)
et en Allemagne (intérieur, 100% de fibres recyclées), issus de forêts gérées durablement ;
impact gaz à effet de serre pour un exemplaire : 421 g éq. CO₂
CPPAP n° 1127 T 79130 - ISSN : 2116-9578. Dépôt légal : à parution.



ACTUALITÉS P. 5

À LA UNE

DEF214j8 ■ CCMI : étendue de la réparation due par le prêteur qui débloque les fonds sans attestation de garantie de livraison

ACTES COURANTS - IMMOBILIER

DEF214j4 ■ Nouvelles dispositions relatives au registre des sûretés mobilières

FAMILLE - PATRIMOINE

DEF214j5 ■ Résistance de la cour d'appel de renvoi sur la fonction de l'interprète dans un testament international

FAMILLE - PATRIMOINE

DEF214j6 ■ Mandat de protection future : le gouvernement écarte la possibilité pour le mandant d'autoriser la vente de son logement sans autorisation judiciaire

RURAL

DEF214j7 ■ Conséquences du report de l'âge légal de la retraite sur les conditions de résiliation des baux ruraux

PRATIQUE P. 13

QUESTIONS-RÉPONSES

DEF213y6 ■ Autorisations d'urbanisme : déclenchement et déroulement du contrôle de conformité par **Francis Polizzi** et **Guillaume Daudré**

QUESTIONS-RÉPONSES

DEF214j3 ■ La vente du bien loué face aux nouvelles exigences de performance énergétique par **Mathieu Soulié**

DOCTRINE P. 25

DEF214d4 ■ Pour une ingratitude matrimoniale par **Alex Tani**

VIE PRO P. 31

OFFRES ET DEMANDES P. 37

INDICES P. 40