

■ PRATIQUE P. 18

PROFESSIONS

Portée de la rétractation de l'acquéreur d'un bien immobilier par courrier électronique

par Thibault Douville

■ ACTUALITÉS P. 5

IMMOBILIER

Acquisition par prescription d'une servitude de vue dont la possession repose sur des travaux irréguliers

PERSONNES / FAMILLE

Financement étranger des cultes : mesures impactant les aliénations et les libéralités

ENTREPRISE

Publication de deux décrets d'application relatifs à l'entrepreneur individuel

PROFESSIONS

Localisation et ressort des chambres de discipline des notaires

■ DOCTRINE P. 24

PERSONNES / FAMILLE

Quelques précisions utiles en matière de dette de valeur

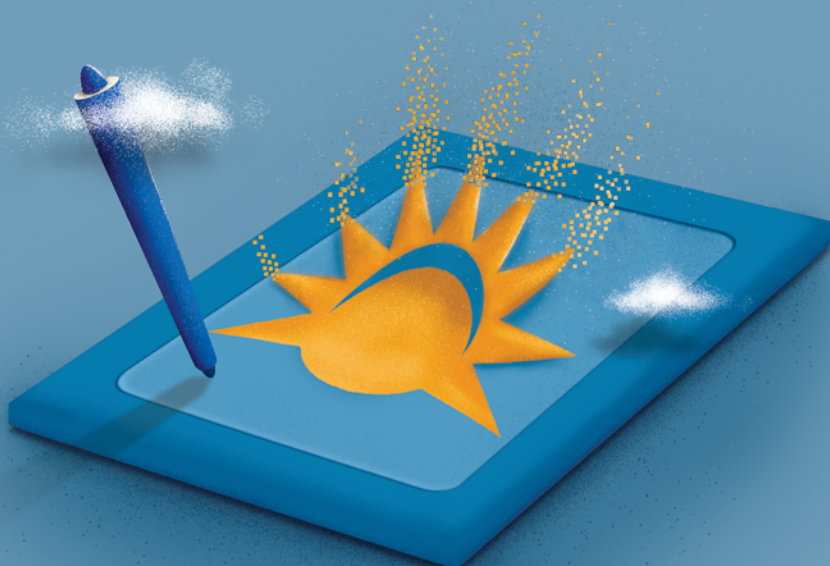
par Bernard Vareille

■ CHRONIQUES P. 29

IMMOBILIER

Copropriété et ensembles immobiliers complexes

par Marie-Anne Le Floch, Louis-Antoine Poletti et Julien Laurent



COMITÉ DE RÉDACTION

DIRECTION ÉDITORIALE

Michel GRIMALDI, *professeur émérite de l'université Paris-Panthéon-Assas*
Christophe VERNIÈRES, *professeur à l'école de droit de la Sorbonne (Paris 1)*

Jean-Jacques BARBIERI, *agrégé des facultés de droit*
Solange BECQUÉ-ICKOWICZ, *professeur à l'université de Montpellier*
Frédéric BICHERON, *professeur à l'université Paris Est - Créteil Val-de-Marne (Paris 12)*
Gilles BONNET, *notaire à Paris*
Séverine CABRILLAC, *professeur à l'université de Montpellier*
Gérard CHAMPENOIS, *professeur émérite de l'université Paris-Panthéon-Assas*
Isabelle DAURIAC, *professeur à l'université Paris Descartes*
François DELORME, *notaire à Blérancourt*
Cyrille FARENC, *notaire à Saint-Martin-en-Haut*
Sophie GAUDEMET, *professeur à l'université Paris-Panthéon-Assas*
Rémy GENTILHOMME, *notaire à Rennes, professeur associé à l'université de Rennes 1*
Charles GIJSBERS, *professeur à l'université Paris-Panthéon-Assas*
Daniel GUTMANN, *professeur à l'école de droit de la Sorbonne (Paris 1)*
Mathias LATINA, *professeur à l'université Côte d'Azur*
Marie-Anne LE FLOCH, *notaire à Paris*
Marc NICOD, *professeur à l'université Toulouse 1 Capitole*
Bernard REYNIS, *notaire honoraire, président honoraire du CSN, ancien conseiller à la Cour de cassation*
Frédéric ROUSSEL, *directeur général de l'ANC, chargé de mission au CSN*
Jean-François SAGAUT, *notaire à Paris, président du 111^e congrès des notaires de France*
Dominique SAVOURÉ, *notaire à Versailles, chargé d'enseignement à l'université Paris-Panthéon-Assas*
Bernard VAREILLE, *professeur émérite de l'université de Limoges*
Frédéric VAUVILLÉ, *professeur à l'université Lille Nord de France, conseiller scientifique du CRIDON Nord-Est*

CONSEIL SCIENTIFIQUE

Laurent AYNÈS, *professeur émérite de l'université Panthéon-Sorbonne (Paris 1)*
Jacques COMBRET, *notaire honoraire, président honoraire du congrès des notaires de France*
Michel GRIMALDI, *professeur émérite de l'université Paris-Panthéon-Assas*
Hervé LÉCUYER, *professeur à l'université Paris-Panthéon-Assas*
Cyril NOURISSAT, *professeur à l'université Jean-Moulin (Lyon 3), ancien recteur de l'académie de Dijon*
Hugues PÉRINET-MARQUET, *professeur à l'université Paris-Panthéon-Assas*
Christian PISANI, *notaire honoraire, président honoraire de la chambre interdépartementale des notaires de Paris*
Mariel REVILLARD
Gilles ROUZET, *notaire honoraire, conseiller honoraire à la Cour de cassation, ancien professeur associé à l'université de Bordeaux*
Jean-François SAGAUT, *notaire à Paris, président du 111^e congrès des notaires de France*
Jean TARRADE, *ancien président du Conseil des notariats de l'Union européenne, président honoraire du Conseil supérieur du notariat*
Bernard VAREILLE, *professeur émérite de l'université de Limoges*

RÉDACTION

Revue éditée par Lextenso, 1, Parvis de La Défense - 92044 Paris – La Défense (CEDEX)
P-DG, **Directeur de la publication** : Bruno Vergé. **Directrice générale déléguée** : Emmanuelle Filiberti. **Rédactrice en chef** : L. Ricco.
Rédactrices spécialisées : E. Guérin - C. Burban. **Assistante** : C. Bardet
Tél. : 01.40.93.40.43 - Fax : 01.41.08.23.60 - defrenois.redaction@lextenso.fr

Abonnements : Tél. : 01 40 93 40 40 - Fax : 01 41 09 92 10 - abonnements@lextenso.fr - Tarifs France 2022 : 632 € TTC (TVA 2,10 %).
Prix au numéro : 26,55 € TTC (TVA 2,10 %). Tarifs étudiants : nous consulter.

Annonces et Publicité : Tél. : 01 40 93 40 68 - Fax : 01 41 09 92 07 - benoit.favre@lextenso.fr - Tarifs : nous consulter.

Crédits : Dessin de couverture par Julie Le Cor.
Toute reproduction, même partielle, est interdite, sauf exceptions prévues par la loi.

Le Defrénois peut désormais être cité de la façon suivante : DEF 23 nov. 2021, n° DEF204p8.
Le numéro de type DEF204p8 est un numéro d'identifiant unique permettant de retrouver directement l'article via un moteur de recherche ou sur www.labase-lextenso.fr

Imprimé chez Dupliprint Mayenne - 733, rue Saint Léonard, 53101 Mayenne CEDEX
sur des papiers produits en Autriche (couverture, 0% de fibres recyclées)
et en Allemagne (intérieur, 100% de fibres recyclées), issus de forêts gérées durablement ;
impact gaz à effet de serre pour un exemplaire : 132 g éq. CO₂
CPPAP n° 1122 T 79130 - ISSN : 2116-9578. Dépôt légal : à parution.



ACTUALITÉS P. 5

À LA UNE

DEF207t1 ■ Acquisition par prescription d'une servitude de vue dont la possession repose sur des travaux irréguliers

À LA UNE

DEF207t2 ■ Financement étranger des cultes : mesures impactant les aliénations et les libéralités

ACTES COURANTS - IMMOBILIER

DEF207s8 ■ Annonces de location d'un logement par des non-professionnels : nouvelles informations obligatoires

ACTES COURANTS - IMMOBILIER

DEF207s9 ■ Bail à construction contenant promesse de vente et exercice du droit de préemption urbain

ENTREPRISE

DEF207t0 ■ Publication de deux décrets d'application relatifs à l'entrepreneur individuel

PROFESSION

DEF207t3 ■ Localisation et ressort des chambres de discipline des notaires

PRATIQUE P. 18

QUESTIONS-RÉPONSES

DEF207p8 ■ Portée de la rétractation de l'acquéreur d'un bien immobilier par courrier électronique par **Thibault Douville**

DOCTRINE P. 24

DEF207f5 ■ Quelques précisions utiles en matière de dette de valeur par **Bernard Vareille**

CHRONIQUES P. 29

DEF207p9 ■ Copropriété et ensembles immobiliers complexes par **Marie-Anne Le Floch, Louis-Antoine Poletti** et **Julien Laurent**

VIE PRO P. 36

OFFRES ET DEMANDES P. 41

INDICES P. 44